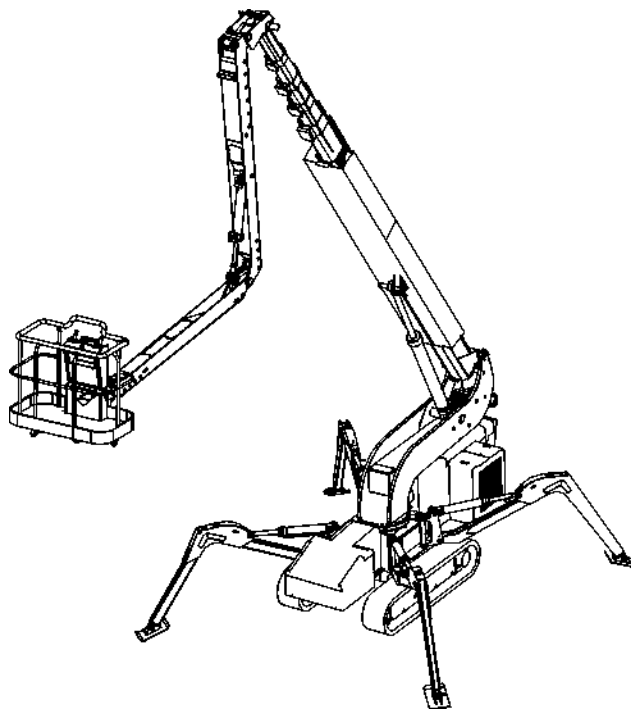




## FALCON SPIDER FS 320 C



Zařízení FALCON SPIDER je založeno na zkušenostech z téměř čtyřicetiletého vývoje a výroby výškových přístupových plošin. Tento koncept byl vytvořen v sedmdesátých letech dvacátého století společností WORLDLIFT INDUSTRIES AS (dříve E. Falck Schmidt A/S) a uveden na trh na začátku osmdesátých let. Od té doby jsou tato zařízení dodávána po celém světě pro různé účely.

Zařízení FALCON SPIDER se vyrábí pro pracovní výšky 14 až 55 m (nejvyšší kompaktní plošina na světě). Všechny modely jsou konstruovány pro provádění údržby vysokých budov s úzkým přístupem a omezenou plochou, vyžadující *kompaktní, flexibilní* a *vysoko dosahující* plošinu.

Základní vlastnosti, jako kompaktní design, flexibilita, spolehlivost, nízká hmotnost, vysoký dosah a maximální bezpečnost, jsou přesně ty vlastnosti, které zkušení uživatelé oceňují každý den po celém světě. Nové funkce, jako je například systém dvojitého ramene, automatické nastavování, zdvihání a spouštění výsuvných podpěr a ovládání zařízení FALCON SPIDER z koše, umožňují ještě rychlejší a pohodlnější ovládání tohoto zařízení.

## Technické údaje

### Standardní zařízení

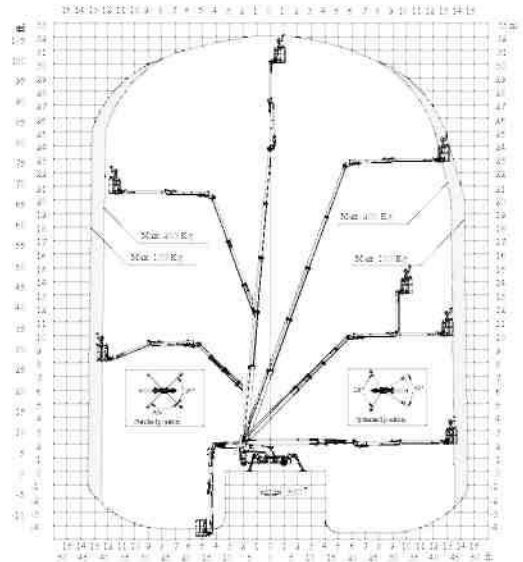
Pracovní výška:	32,0 m
Výška koše:	30,2 m
Otáčení otočné věže	375°
Dvojité rameno:	2x180°
Rameno (2x3 m):	6 m
Koš (hliníkový)	(Š x D : 0,8 m x 1,4 m)
Zatížení koše:	200 kg
Otočný koš (volitelné)	2x90°

### Rozměry (přepravní poloha):

Celková výška:	2,3 m
Celková délka:	6,3 m
Celková šířka:	1,5 m
Stoupavost (standardní pohon):	20°/40%
Hmotnost přibl.	5.300kg*

\* Závisí na volitelném vybavení.

## Schéma dosahu



## **Standardní výkon a funkce:**

- Gumové pásy pro pohyb v náročném terénu.
- Přístup skrz dveřní otvor 1,5 m široký a 2,3 m vysoký umožňuje provoz v budovách s úzkým vstupem.
- Pracovní výška až 32 m.
- Akumulátorový systém napájení 220 V *zajišťuje tichý a čistý provoz. Primárně pro používání v uzavřených prostorech.*
- Diesellový systém s vlastním pohonem, ovládaný pomocí přenosné rukojeti, *zajišťuje rychlý a čas spořičí provoz.*
- Plně hydraulický systém ovládnutí ramene s jednotlivými pohyby. *Dvě ramena zajišťují maximální flexibilitu při práci nad, pod nebo za překážkami.*
- Otáčení věže o 375° s integrovanou zádržkou.
- Individuální nastavení výsuvných podpěr ovládané hydraulickým ventilem.
- Hydraulické/manuální výsuvné podpěry lze zarovnat na svahu až 8,5°.
- Díky jedinečnému systému výsuvných podpěr se FALCON SPIDER dokáže sám naložit na plošinu nákladního vozu nebo přívěsu.
- 200° dvojité rameno (6 m) *zajišťuje maximální flexibilitu při práci nad, pod nebo za překážkami.*
- Proporční ovládnutí všech funkcí pomocí pákových ovladačů umístěných v koši *zajišťuje plynulý pohyb s funkcí postupného spuštění a zastavení.*
- Automatický systém zabezpečení a stability *zajišťuje optimální dosah a maximální bezpečnost.*
- Elektronická kontrola systému napájení *umožňuje snadné a rychlé vyhledávání poruch a pomáhá snižovat délku odstávek.*
- Systém manuálního čerpadla pro spuštění koše v případě nehody *zajišťuje, že zařízení FALCON SPIDER si můžete vždy sbalit a odvézt.*

## **Volitelné vybavení**

Zákazníkům se speciálními požadavky nabízíme široký výběr možností

- Automatické elektrické nastavení výsuvných podpěr z koše zařízení FALCON SPIDER *umožňuje rychlou a bezpečnou instalaci.*
- Ovládnutí náprav z koše.
- 2x90° hydraulický otočný koš *zajišťuje, že koš je vždy rovnoběžný s pracovním povrchem.*
- 360° souvislé otáčení věže.
- Výsuvné podpěry s kloubem *zajišťují maximální flexibilitu při nastavení podpěr.*
- Napájení 220 V v koši.
- Zvláštní barvy podle přání zákazníka.
- Koše různých velikostí (ŠxD: 0,8 x 0,8 nebo 0,8 x 2,0 m).
- Gumou potažené desky výsuvných podpěr *umožňují stání na citlivých površích.*

®  
**Originální SPIDER**  
**- bezpečná volba pro budoucnost**